

## ОПИСАНИЕ МЕСТОПОЛОЖЕНИЯ ГРАНИЦ

### Публичный сервитут в отношении земель и земельных участков в целях размещения существующего объекта электросетевого хозяйства федерального значения «Воздушная линия электропередачи ВЛ-220 кВ «Койсуг – Крыловская» от опоры № 169 до опоры № 474, лит. Л»

(наименование объекта, местоположение границ которого описано  
(далее - объект)

#### Раздел 1

#### Сведения об объекте

Сведения об объекте		
<b>N п/п</b>	<b>Характеристики объекта</b>	<b>Описание характеристик</b>
<b>1</b>	<b>2</b>	<b>3</b>
1	Местоположение объекта	Краснодарский край, Кушевский, Крыловский районы
2	Площадь объекта +/- величина погрешности определения площади (Р +/- Дельта Р)	3521708 кв. м ± 657 кв. м
3	Иные характеристики объекта	Публичный сервитут в отношении земель и земельных участков целях размещения существующего объекта электросетевого хозяйства федерального значения «Воздушная линия электропередачи ВЛ-220 кВ «Койсуг – Крыловская» от опоры № 169 до опоры № 474, лит. Л» сроком действия 49 лет в интересах Акционерного общества «Кубанские магистральные сети»

<b>Местоположение публичного сервитута: Краснодарский край, Кушевский, Крыловский районы</b>			
<b>Система координат</b>		<b>МСК-23</b>	
<b>Метод определения координат</b>		<b>Аналитический</b>	
<b>Обозначение характерных точек границ публичного сервитута</b>	<b>Координаты, м</b>		
	<b>X</b>	<b>Y</b>	<b>Средняя квадратическая погрешность положения характерной точки (Mt), м</b>
<b>1</b>	<b>2</b>	<b>3</b>	<b>4</b>
1	670252.35	2210294.91	0.10
2	670274.20	2210292.04	0.10
3	670314.55	2210282.43	0.10
4	670318.39	2210283.03	0.10
5	670321.36	2210287.19	0.10
6	670335.70	2210261.68	0.10
7	670257.35	2210285.18	0.10
8	670068.64	2210145.82	0.10
9	670002.02	2210103.40	0.10
10	669691.38	2209884.09	0.10
11	669651.65	2209854.86	0.10
12	669623.21	2209834.59	0.10
13	669714.03	2209835.80	0.10
14	669878.39	2209953.82	0.10
15	670033.04	2210064.04	0.10
16	670177.04	2210166.57	0.10
17	670280.78	2210239.43	0.10
18	670452.79	2210242.17	0.10
19	670669.03	2210244.23	0.10
20	670814.01	2210245.11	0.10
21	670958.24	2210246.27	0.10
22	671158.68	2210246.99	0.10
23	671358.47	2210248.02	0.10
24	671558.56	2210249.14	0.10
25	671758.50	2210250.44	0.10
26	671957.97	2210251.45	0.10
27	672157.77	2210252.49	0.10
28	672355.99	2210253.59	0.10
29	672556.70	2210254.78	0.10
30	672757.80	2210255.73	0.10
31	672957.84	2210257.21	0.10
32	673166.21	2210258.69	0.10
33	673360.62	2210259.42	0.10
34	673517.63	2210259.32	0.10
35	673517.41	2210283.62	0.10
36	673517.32	2210291.00	0.10
37	673516.95	2210320.99	0.10
38	673360.27	2210317.02	0.10
39	673165.94	2210316.29	0.10
40	672957.48	2210314.80	0.10

41	672757.50	2210313.33	0.10
42	672556.43	2210312.38	0.10
43	672355.69	2210311.19	0.10
44	672157.49	2210310.09	0.10
45	671957.71	2210309.05	0.10
46	671758.22	2210308.04	0.10
47	671558.23	2210306.74	0.10
48	671358.19	2210305.61	0.10
49	671158.46	2210304.59	0.10
50	670957.94	2210303.87	0.10
51	670813.65	2210302.71	0.10
52	670668.64	2210301.83	0.10
53	670452.44	2210299.77	0.10
54	670260.72	2210301.19	0.10
1	670252.35	2210294.91	0.10
55	669511.12	2209833.09	0.10
56	669542.68	2209833.51	0.10
57	669598.22	2209834.25	0.10
58	669688.82	2209897.67	0.10
59	669509.16	2209895.91	0.10
55	669511.12	2209833.09	0.10
60	669498.07	2209832.92	0.10
61	669499.35	2209845.93	0.10
62	669497.75	2209847.14	0.10
63	669496.99	2209846.16	0.10
64	669495.44	2209895.78	0.10
65	669464.79	2209895.48	0.10
66	669237.94	2209890.88	0.10
67	669046.06	2209889.14	0.10
68	668844.76	2209887.75	0.10
69	668650.45	2209885.97	0.10
70	668450.66	2209884.30	0.10
71	668254.71	2209882.81	0.10
72	668054.85	2209881.14	0.10
73	667858.72	2209879.46	0.10
74	667659.35	2209877.82	0.10
75	667519.15	2209876.70	0.10
76	667464.88	2209876.26	0.10
77	667264.54	2209874.71	0.10
78	667067.28	2209873.20	0.10
79	666876.12	2209871.73	0.10
80	666674.14	2209870.18	0.10
81	666467.02	2209868.37	0.10
82	666281.97	2209867.29	0.10
83	666067.69	2209865.34	0.10
84	665866.00	2209863.61	0.10
85	665666.75	2209862.08	0.10
86	665478.68	2209860.59	0.10

87	665278.68	2209858.99	0.10
88	665078.46	2209857.30	0.10
89	664892.37	2209855.59	0.10
90	664684.08	2209854.59	0.10
91	664482.86	2209853.09	0.10
92	664281.94	2209851.57	0.10
93	664083.65	2209849.99	0.10
94	663876.79	2209848.01	0.10
95	663676.34	2209846.25	0.10
96	663475.72	2209844.80	0.10
97	663276.70	2209842.89	0.10
98	663073.79	2209841.61	0.10
99	662871.55	2209839.70	0.10
100	662669.67	2209837.87	0.10
101	662472.60	2209836.17	0.10
102	662268.54	2209834.50	0.10
103	662067.15	2209833.08	0.10
104	661865.87	2209831.01	0.10
105	661669.19	2209829.36	0.10
106	661479.16	2209827.78	0.10
107	661293.32	2209826.32	0.10
108	661134.94	2209825.38	0.10
109	660876.97	2209823.24	0.10
110	660721.68	2209822.19	0.10
111	660519.41	2209820.88	0.10
112	660323.95	2209819.61	0.10
113	660304.14	2209819.47	0.10
114	660298.48	2209771.15	0.10
115	660297.41	2209761.82	0.10
116	660324.27	2209762.01	0.10
117	660519.74	2209763.28	0.10
118	660722.02	2209764.59	0.10
119	660877.35	2209765.64	0.10
120	661135.29	2209767.79	0.10
121	661293.67	2209768.72	0.10
122	661479.57	2209770.18	0.10
123	661669.61	2209771.76	0.10
124	661866.34	2209773.42	0.10
125	662067.58	2209775.48	0.10
126	662268.92	2209776.90	0.10
127	662473.03	2209778.58	0.10
128	662670.13	2209780.27	0.10
129	662872.03	2209782.10	0.10
130	663074.18	2209784.01	0.10
131	663277.10	2209785.29	0.10
132	663476.14	2209787.20	0.10
133	663676.74	2209788.66	0.10
134	663877.27	2209790.41	0.10
135	664084.09	2209792.39	0.10
136	664282.32	2209793.97	0.10



137	664483.23	2209795.50	0.10
138	664684.39	2209796.99	0.10
139	664892.72	2209797.99	0.10
140	665078.88	2209799.70	0.10
141	665279.08	2209801.40	0.10
142	665479.07	2209802.99	0.10
143	665667.14	2209804.49	0.10
144	665866.43	2209806.01	0.10
145	666068.14	2209807.74	0.10
146	666282.35	2209809.69	0.10
147	666467.38	2209810.77	0.10
148	666674.55	2209812.58	0.10
149	666876.50	2209814.14	0.10
150	667067.67	2209815.60	0.10
151	667264.92	2209817.11	0.10
152	667465.28	2209818.66	0.10
153	667543.82	2209819.29	0.10
154	667659.76	2209820.22	0.10
155	667859.15	2209821.86	0.10
156	668055.27	2209823.55	0.10
157	668255.09	2209825.21	0.10
158	668451.08	2209826.70	0.10
159	668650.90	2209828.38	0.10
160	668845.16	2209830.15	0.10
161	669046.46	2209831.54	0.10
162	669238.38	2209833.28	0.10
163	669465.29	2209832.48	0.10
60	669498.07	2209832.92	0.10
164	653540.37	2209693.22	0.10
165	653558.82	2209693.23	0.10
166	653755.78	2209696.92	0.10
167	653957.10	2209699.36	0.10
168	654159.83	2209701.80	0.10
169	654356.94	2209703.94	0.10
170	654561.79	2209706.08	0.10
171	654756.82	2209708.38	0.10
172	654958.51	2209710.22	0.10
173	655158.21	2209712.41	0.10
174	655358.04	2209714.75	0.10
175	655569.28	2209717.19	0.10
176	655763.01	2209719.28	0.10
177	655955.08	2209721.27	0.10
178	656156.43	2209723.25	0.10
179	656356.00	2209725.46	0.10
180	656558.59	2209727.49	0.10
181	656756.39	2209730.03	0.10
182	656959.59	2209732.14	0.10
183	657161.12	2209734.61	0.10
184	657359.86	2209736.52	0.10

185	657559.18	2209738.63	0.10
186	657761.15	2209740.75	0.10
187	657961.97	2209743.09	0.10
188	658161.06	2209745.29	0.10
189	658340.55	2209747.30	0.10
190	658347.68	2209747.38	0.10
191	658366.21	2209747.59	0.10
192	658562.29	2209749.03	0.10
193	658767.34	2209750.41	0.10
194	658967.61	2209752.18	0.10
195	659166.86	2209754.16	0.10
196	659367.96	2209755.09	0.10
197	659569.12	2209756.47	0.10
198	659768.33	2209758.29	0.10
199	659966.56	2209759.76	0.10
200	660167.69	2209760.89	0.10
201	660273.25	2209761.64	0.10
202	660274.29	2209771.02	0.10
203	660280.44	2209819.30	0.10
204	660167.37	2209818.49	0.10
205	659966.24	2209817.36	0.10
206	659767.91	2209815.89	0.10
207	659568.72	2209814.07	0.10
208	659367.68	2209812.69	0.10
209	659166.49	2209811.76	0.10
210	658967.14	2209809.78	0.10
211	658766.95	2209808.01	0.10
212	658561.95	2209806.63	0.10
213	658365.75	2209805.18	0.10
214	658160.50	2209802.89	0.10
215	657961.41	2209800.68	0.10
216	657760.59	2209798.35	0.10
217	657558.65	2209796.23	0.10
218	657359.33	2209794.12	0.10
219	657160.57	2209792.20	0.10
220	656959.03	2209789.73	0.10
221	656755.81	2209787.63	0.10
222	656558.02	2209785.08	0.10
223	656355.47	2209783.06	0.10
224	656155.91	2209780.85	0.10
225	655954.59	2209778.87	0.10
226	655762.49	2209776.88	0.10
227	655568.73	2209774.78	0.10
228	655357.46	2209772.35	0.10
229	655157.62	2209770.00	0.10
230	654958.01	2209767.81	0.10
231	654756.30	2209765.98	0.10
232	654561.23	2209763.68	0.10
233	654356.41	2209761.54	0.10
234	654159.25	2209759.40	0.10

235	653956.50	2209756.96	0.10
236	653755.31	2209754.52	0.10
237	653557.48	2209755.60	0.10
238	653539.93	2209755.17	0.10
164	653540.37	2209693.22	0.10
239	653525.00	2209693.21	0.10
240	653525.53	2209719.73	0.10
241	653525.14	2209754.81	0.10
242	653358.62	2209750.72	0.10
243	653169.00	2209749.28	0.10
244	652982.85	2209747.82	0.10
245	652786.89	2209746.17	0.10
246	652599.00	2209744.77	0.10
247	652410.75	2209743.23	0.10
248	652227.51	2209741.70	0.10
249	652027.04	2209740.21	0.10
250	651833.72	2209738.61	0.10
251	651645.31	2209737.13	0.10
252	651447.22	2209738.56	0.10
253	651247.10	2209734.03	0.10
254	651045.74	2209732.52	0.10
255	650843.06	2209731.05	0.10
256	650648.68	2209729.81	0.10
257	650446.25	2209728.36	0.10
258	650243.32	2209726.74	0.10
259	650121.82	2209725.96	0.10
260	650006.92	2209724.90	0.10
261	649812.70	2209723.54	0.10
262	649609.92	2209721.76	0.10
263	649416.86	2209720.22	0.10
264	649226.67	2209718.50	0.10
265	649034.94	2209717.06	0.10
266	648839.52	2209715.37	0.10
267	648633.97	2209713.71	0.10
268	648432.69	2209711.70	0.10
269	648231.61	2209710.24	0.10
270	648018.53	2209708.63	0.10
271	647828.87	2209707.30	0.10
272	647650.41	2209705.85	0.10
273	647535.49	2209705.08	0.10
274	647494.77	2209704.77	0.10
275	647345.86	2209703.65	0.10
276	647296.51	2209703.23	0.10
277	647296.14	2209645.63	0.10
278	647346.26	2209646.06	0.10
279	647495.82	2209647.18	0.10
280	647535.83	2209647.48	0.10
281	647650.78	2209648.25	0.10
282	647829.25	2209649.70	0.10

283	648018.90	2209651.03	0.10
284	648231.97	2209652.64	0.10
285	648433.12	2209654.11	0.10
286	648634.43	2209656.12	0.10
287	648839.95	2209657.77	0.10
288	649035.34	2209659.46	0.10
289	649227.09	2209660.90	0.10
290	649417.28	2209662.62	0.10
291	649610.36	2209664.16	0.10
292	649813.10	2209665.94	0.10
293	650007.32	2209667.30	0.10
294	650122.21	2209668.36	0.10
295	650243.68	2209669.14	0.10
296	650446.61	2209670.76	0.10
297	650649.00	2209672.21	0.10
298	650843.43	2209673.45	0.10
299	651046.12	2209674.92	0.10
300	651247.51	2209676.43	0.10
301	651448.07	2209675.56	0.10
302	651645.67	2209679.53	0.10
303	651834.13	2209681.02	0.10
304	652027.42	2209682.61	0.10
305	652227.93	2209684.10	0.10
306	652411.16	2209685.63	0.10
307	652599.37	2209687.17	0.10
308	652787.31	2209688.58	0.10
309	652983.24	2209690.22	0.10
310	653169.37	2209691.69	0.10
311	653359.12	2209693.12	0.10
239	653525.00	2209693.21	0.10
312	647235.26	2209702.71	0.10
313	647184.39	2209702.28	0.10
314	647035.26	2209701.09	0.10
315	646989.86	2209700.73	0.10
316	646800.84	2209699.40	0.10
317	646606.35	2209698.05	0.10
318	646415.91	2209696.49	0.10
319	646218.04	2209694.91	0.10
320	646026.56	2209693.55	0.10
321	645967.39	2209693.05	0.10
322	645977.64	2209646.76	0.10
323	645980.42	2209635.55	0.10
324	646026.95	2209635.95	0.10
325	646218.44	2209637.32	0.10
326	646416.32	2209638.90	0.10
327	646606.73	2209640.45	0.10
328	646801.19	2209641.80	0.10
329	646990.26	2209643.13	0.10
330	647028.11	2209643.43	0.10

331	647184.81	2209644.68	0.10
332	647231.97	2209645.08	0.10
333	647235.91	2209665.94	0.10
312	647235.26	2209702.71	0.10
334	645948.48	2209692.89	0.10
335	645926.61	2209692.70	0.10
336	645724.25	2209691.19	0.10
337	645524.28	2209689.26	0.10
338	645323.21	2209688.00	0.10
339	645166.92	2209687.00	0.10
340	644936.17	2209685.40	0.10
341	644734.75	2209683.71	0.10
342	644533.17	2209682.11	0.10
343	644329.38	2209680.66	0.10
344	644134.79	2209679.09	0.10
345	643921.98	2209677.69	0.10
346	643721.12	2209676.12	0.10
347	643525.24	2209677.36	0.10
348	643307.16	2209657.33	0.10
349	643111.10	2209653.78	0.10
350	642921.09	2209652.66	0.10
351	642728.82	2209651.67	0.10
352	642530.20	2209650.38	0.10
353	642335.10	2209649.41	0.10
354	642139.53	2209648.34	0.10
355	641944.41	2209647.26	0.10
356	641750.08	2209646.21	0.10
357	641554.02	2209645.18	0.10
358	641466.29	2209646.28	0.10
359	641472.77	2209639.98	0.10
360	641485.19	2209622.48	0.10
361	641496.22	2209603.22	0.10
362	641502.61	2209587.99	0.10
363	641503.03	2209587.09	0.10
364	641554.11	2209587.58	0.10
365	641750.35	2209588.61	0.10
366	641944.69	2209589.66	0.10
367	642139.80	2209590.74	0.10
368	642335.35	2209591.81	0.10
369	642530.49	2209592.79	0.10
370	642729.11	2209594.07	0.10
371	642921.39	2209595.06	0.10
372	643111.36	2209596.19	0.10
373	643310.94	2209594.41	0.10
374	643528.18	2209614.38	0.10
375	643721.51	2209618.53	0.10
376	643922.34	2209620.09	0.10
377	644135.15	2209621.49	0.10
378	644329.73	2209623.06	0.10

379	644533.57	2209624.51	0.10
380	644735.17	2209626.11	0.10
381	644936.56	2209627.81	0.10
382	645167.24	2209629.40	0.10
383	645323.52	2209630.40	0.10
384	645524.68	2209631.67	0.10
385	645724.67	2209633.59	0.10
386	645927.03	2209635.10	0.10
387	645960.70	2209635.39	0.10
388	645958.30	2209646.39	0.10
334	645948.48	2209692.89	0.10
389	639329.93	2211656.57	0.10
390	639124.18	2211652.97	0.10
391	638924.75	2211652.83	0.10
392	638725.03	2211652.55	0.10
393	638525.36	2211652.39	0.10
394	638375.40	2211652.26	0.10
395	638174.51	2211652.38	0.10
396	637972.29	2211651.94	0.10
397	637771.68	2211652.18	0.10
398	637570.33	2211651.39	0.10
399	637368.64	2211650.99	0.10
400	637168.83	2211650.57	0.10
401	636966.63	2211650.05	0.10
402	636765.07	2211649.59	0.10
403	636566.78	2211649.54	0.10
404	636367.37	2211649.10	0.10
405	636169.59	2211649.04	0.10
406	635968.05	2211648.82	0.10
407	635766.66	2211648.59	0.10
408	635564.70	2211648.23	0.10
409	635426.92	2211647.66	0.10
410	635425.07	2211643.41	0.10
411	635411.77	2211624.57	0.10
412	635400.61	2211610.19	0.10
413	635389.40	2211599.28	0.10
414	635382.41	2211589.75	0.10
415	635418.93	2211590.03	0.10
416	635564.85	2211590.63	0.10
417	635766.72	2211590.99	0.10
418	635968.10	2211591.22	0.10
419	636169.61	2211591.44	0.10
420	636367.43	2211591.50	0.10
421	636566.84	2211591.94	0.10
422	636765.14	2211591.99	0.10
423	636966.76	2211592.45	0.10
424	637168.94	2211592.97	0.10
425	637368.74	2211593.39	0.10
426	637570.47	2211593.79	0.10

427	637771.75	2211594.58	0.10
428	637972.31	2211594.34	0.10
429	638174.55	2211594.78	0.10
430	638375.41	2211594.66	0.10
431	638525.40	2211594.79	0.10
432	638725.10	2211594.95	0.10
433	638924.79	2211595.23	0.10
434	639124.37	2211595.37	0.10
435	639305.89	2211594.60	0.10
436	639392.99	2211511.14	0.10
437	639551.20	2211358.39	0.10
438	639689.53	2211224.63	0.10
439	639826.72	2211091.76	0.10
440	639965.85	2210956.96	0.10
441	640105.47	2210821.89	0.10
442	640245.35	2210686.39	0.10
443	640386.78	2210549.59	0.10
444	640529.78	2210411.24	0.10
445	640672.16	2210273.60	0.10
446	640813.32	2210136.74	0.10
447	640951.46	2210001.35	0.10
448	641090.75	2209864.24	0.10
449	641227.00	2209730.10	0.10
450	641372.41	2209585.85	0.10
451	641494.09	2209587.01	0.10
452	641488.71	2209598.36	0.10
453	641477.86	2209616.68	0.10
454	641467.69	2209631.06	0.10
455	641457.89	2209641.97	0.10
456	641453.13	2209646.44	0.10
457	641397.83	2209647.13	0.10
458	641267.11	2209771.44	0.10
459	641131.26	2209905.19	0.10
460	640991.64	2210042.62	0.10
461	640853.45	2210178.07	0.10
462	640712.31	2210314.90	0.10
463	640569.97	2210452.50	0.10
464	640426.94	2210590.88	0.10
465	640285.64	2210727.54	0.10
466	640145.60	2210863.21	0.10
467	640005.90	2210998.35	0.10
468	639867.08	2211132.85	0.10
469	639729.35	2211266.23	0.10
470	639591.33	2211399.71	0.10
471	639433.26	2211552.33	0.10
389	639329.93	2211656.57	0.10
472	635170.34	2211650.41	0.10
473	634986.03	2211551.68	0.10
474	634810.08	2211461.25	0.10

475	634645.69	2211376.75	0.10
476	634615.25	2211361.10	0.10
477	634464.25	2211283.67	0.10
478	634449.41	2211276.01	0.10
479	634449.54	2211272.72	0.10
480	634461.34	2211217.35	0.10
481	634490.73	2211232.52	0.10
482	634641.49	2211309.83	0.10
483	634648.13	2211313.24	0.10
484	634836.77	2211410.21	0.10
485	635012.11	2211500.34	0.10
486	635185.10	2211588.25	0.10
487	635334.07	2211589.38	0.10
488	635337.33	2211595.98	0.10
489	635341.04	2211601.41	0.10
490	635340.62	2211608.35	0.10
491	635343.73	2211611.24	0.10
492	635347.77	2211615.72	0.10
493	635352.72	2211622.75	0.10
494	635363.50	2211641.86	0.10
495	635367.38	2211648.21	0.10
472	635170.34	2211650.41	0.10
496	628933.71	2215263.78	0.10
497	628735.72	2215258.93	0.10
498	628549.49	2215257.25	0.10
499	628526.54	2215256.92	0.10
500	628365.79	2215254.60	0.10
501	628205.17	2215253.30	0.10
502	628006.71	2215251.39	0.10
503	627967.82	2215251.02	0.10
504	627808.66	2215249.23	0.10
505	627608.13	2215247.05	0.10
506	627407.07	2215244.95	0.10
507	627207.59	2215242.79	0.10
508	627011.57	2215240.71	0.10
509	626814.70	2215238.60	0.10
510	626792.90	2215238.74	0.10
511	626613.84	2215239.86	0.10
512	626583.36	2215228.38	0.10
513	626592.34	2215207.74	0.10
514	626598.34	2215183.97	0.10
515	626604.12	2215170.33	0.10
516	626625.33	2215177.77	0.10
517	626815.10	2215181.00	0.10
518	626820.87	2215181.06	0.10
519	627012.10	2215183.12	0.10
520	627208.13	2215185.20	0.10
521	627407.59	2215187.35	0.10
522	627608.68	2215189.45	0.10



523	627809.22	2215191.63	0.10
524	627826.29	2215191.82	0.10
525	627968.34	2215193.42	0.10
526	628205.61	2215195.70	0.10
527	628366.35	2215197.00	0.10
528	628550.08	2215199.65	0.10
529	628610.25	2215200.19	0.10
530	628736.34	2215201.33	0.10
531	628903.15	2215202.47	0.10
532	629010.91	2215061.87	0.10
533	629128.89	2214906.28	0.10
534	629245.98	2214751.68	0.10
535	629367.46	2214591.61	0.10
536	629484.56	2214437.04	0.10
537	629605.20	2214277.55	0.10
538	629722.35	2214122.88	0.10
539	629837.92	2213965.55	0.10
540	629931.21	2213786.37	0.10
541	630019.12	2213610.92	0.10
542	630106.36	2213436.50	0.10
543	630196.09	2213257.63	0.10
544	630286.14	2213077.92	0.10
545	630377.27	2212896.00	0.10
546	630468.97	2212713.10	0.10
547	630557.19	2212536.96	0.10
548	630646.71	2212358.51	0.10
549	630736.68	2212178.74	0.10
550	630826.64	2211999.62	0.10
551	630916.78	2211820.03	0.10
552	631006.04	2211642.00	0.10
553	631095.83	2211463.12	0.10
554	631181.18	2211292.56	0.10
555	631266.25	2211122.95	0.10
556	631353.94	2210948.61	0.10
557	631445.08	2210768.01	0.10
558	631531.72	2210594.12	0.10
559	631620.85	2210416.27	0.10
560	631708.57	2210241.29	0.10
561	631800.33	2210057.87	0.10
562	631884.83	2209889.48	0.10
563	632086.64	2209993.74	0.10
564	632260.17	2210082.88	0.10
565	632433.52	2210172.33	0.10
566	632607.38	2210261.95	0.10
567	632776.35	2210348.80	0.10
568	632949.45	2210438.11	0.10
569	633117.65	2210524.73	0.10
570	633291.04	2210614.05	0.10
571	633459.56	2210700.86	0.10
572	633632.71	2210790.05	0.10

573	633801.82	2210877.06	0.10
574	633974.46	2210966.17	0.10
575	634121.45	2211041.59	0.10
576	634173.23	2211068.44	0.10
577	634262.41	2211114.69	0.10
578	634356.75	2211163.38	0.10
579	634359.25	2211229.49	0.10
580	634235.82	2211165.79	0.10
581	634155.13	2211123.94	0.10
582	634094.90	2211092.70	0.10
583	633947.84	2211017.24	0.10
584	633775.42	2210928.25	0.10
585	633605.84	2210840.97	0.10
586	633432.88	2210751.90	0.10
587	633264.30	2210665.06	0.10
588	633091.29	2210575.94	0.10
589	632923.04	2210489.29	0.10
590	632749.79	2210399.91	0.10
591	632580.87	2210313.09	0.10
592	632406.99	2210223.46	0.10
593	632233.68	2210134.02	0.10
594	632060.66	2210045.15	0.10
595	631910.67	2209968.67	0.10
596	631851.75	2210083.84	0.10
597	631760.05	2210267.12	0.10
598	631672.27	2210442.22	0.10
599	631583.28	2210619.79	0.10
600	631496.61	2210793.74	0.10
601	631405.41	2210974.46	0.10
602	631317.73	2211148.80	0.10
603	631232.63	2211318.45	0.10
604	631147.35	2211488.86	0.10
605	631057.44	2211667.99	0.10
606	630968.45	2211845.45	0.10
607	630878.22	2212025.25	0.10
608	630788.12	2212204.65	0.10
609	630698.26	2212384.19	0.10
610	630608.54	2212563.04	0.10
611	630520.42	2212739.00	0.10
612	630428.67	2212921.99	0.10
613	630337.68	2213103.64	0.10
614	630247.47	2213283.64	0.10
615	630157.88	2213462.28	0.10
616	630070.50	2213636.93	0.10
617	629982.37	2213812.77	0.10
618	629892.33	2213998.88	0.10
619	629768.44	2214157.43	0.10
620	629650.97	2214312.52	0.10
621	629530.45	2214471.84	0.10
622	629412.68	2214627.19	0.10

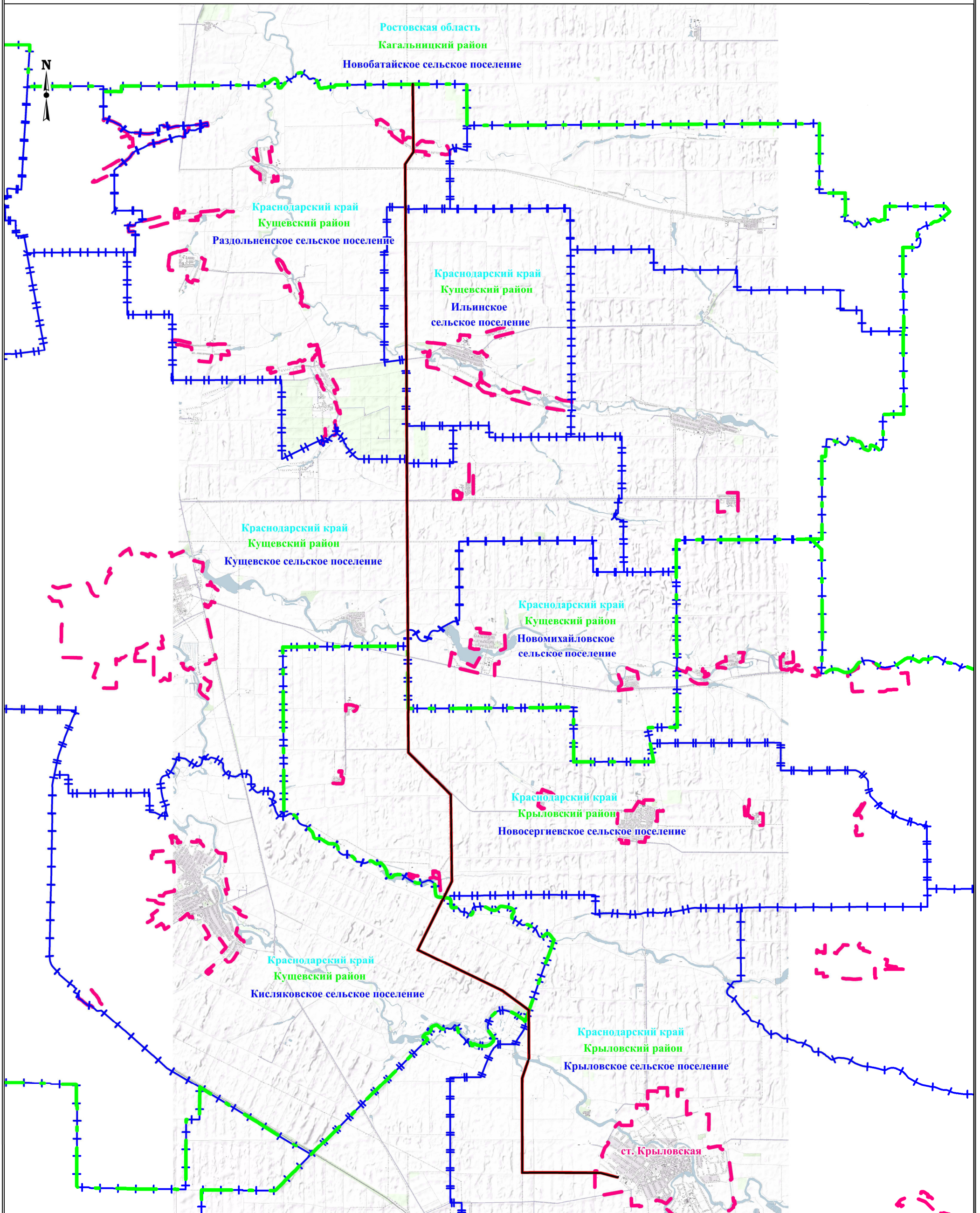
623	629291.56	2214786.87	0.10
624	629174.62	2214941.30	0.10
625	629056.68	2215096.83	0.10
496	628933.71	2215263.78	0.10
626	626448.45	2215177.55	0.10
627	626419.79	2215166.75	0.10
628	626325.25	2215132.76	0.10
629	626331.16	2215123.45	0.10
630	626314.66	2215117.69	0.10
631	626313.53	2215119.09	0.10
632	626310.89	2215127.11	0.10
633	626310.71	2215127.53	0.10
634	626257.98	2215108.57	0.10
635	626230.53	2215098.70	0.10
636	626040.42	2215030.47	0.10
637	625899.15	2214979.89	0.10
638	625895.94	2214971.04	0.10
639	625893.06	2214962.16	0.10
640	625892.96	2214958.37	0.10
641	625893.62	2214956.16	0.10
642	625895.07	2214953.66	0.10
643	625901.03	2214945.37	0.10
644	625903.42	2214944.14	0.10
645	625905.85	2214939.43	0.10
646	625909.37	2214936.32	0.10
647	625920.09	2214926.36	0.10
648	625920.25	2214926.28	0.10
649	626059.80	2214976.22	0.10
650	626250.22	2215044.58	0.10
651	626277.58	2215054.42	0.10
652	626335.11	2215075.10	0.10
653	626326.84	2215092.90	0.10
654	626340.81	2215099.41	0.10
655	626349.54	2215080.29	0.10
656	626439.16	2215112.51	0.10
657	626469.49	2215123.14	0.10
658	626465.70	2215129.69	0.10
659	626454.23	2215148.77	0.10
660	626450.67	2215162.22	0.10
661	626448.64	2215175.92	0.10
626	626448.45	2215177.55	0.10
662	620815.17	2219451.91	0.10
663	620795.42	2219426.03	0.10
664	620868.46	2219163.57	0.10
665	620946.53	2218884.18	0.10
666	621018.87	2218622.60	0.10
667	621024.45	2218327.03	0.10
668	621032.35	2217971.99	0.10

669	621040.44	2217614.07	0.10
670	621046.85	2217253.37	0.10
671	621053.25	2216895.56	0.10
672	621060.05	2216542.30	0.10
673	621066.00	2216188.55	0.10
674	621071.15	2215828.96	0.10
675	621076.03	2215474.24	0.10
676	621080.73	2215116.77	0.10
677	621083.63	2214782.69	0.10
678	621324.66	2214780.92	0.10
679	621524.82	2214783.79	0.10
680	621720.26	2214786.40	0.10
681	621920.30	2214789.06	0.10
682	622115.78	2214791.69	0.10
683	622316.49	2214794.49	0.10
684	622512.29	2214797.04	0.10
685	622706.21	2214799.71	0.10
686	622901.96	2214802.39	0.10
687	623103.56	2214805.12	0.10
688	623298.15	2214807.85	0.10
689	623498.70	2214810.69	0.10
690	623693.68	2214813.40	0.10
691	623898.44	2214816.39	0.10
692	624085.81	2214818.52	0.10
693	624277.57	2214821.04	0.10
694	624481.88	2214824.03	0.10
695	624661.13	2214826.36	0.10
696	624878.36	2214829.51	0.10
697	625077.69	2214830.88	0.10
698	625279.15	2214834.48	0.10
699	625473.82	2214837.48	0.10
700	625681.35	2214838.89	0.10
701	625870.94	2214908.64	0.10
702	625904.35	2214920.60	0.10
703	625890.78	2214933.22	0.10
704	625884.65	2214942.30	0.10
705	625879.28	2214954.07	0.10
706	625877.77	2214960.05	0.10
707	625877.71	2214964.47	0.10
708	625879.22	2214969.55	0.10
709	625881.03	2214973.41	0.10
710	625851.09	2214962.69	0.10
711	625670.27	2214900.97	0.10
712	625472.98	2214895.08	0.10
713	625278.32	2214892.07	0.10
714	625077.07	2214888.48	0.10
715	624877.82	2214887.11	0.10
716	624660.44	2214883.95	0.10
717	624481.19	2214881.63	0.10
718	624276.88	2214878.63	0.10

719	624085.20	2214876.12	0.10
720	623897.79	2214873.99	0.10
721	623692.95	2214871.00	0.10
722	623498.01	2214868.29	0.10
723	623297.44	2214865.45	0.10
724	623102.86	2214862.71	0.10
725	622901.28	2214859.98	0.10
726	622705.53	2214857.30	0.10
727	622511.60	2214854.64	0.10
728	622315.84	2214852.09	0.10
729	622115.08	2214849.28	0.10
730	621919.62	2214846.66	0.10
731	621719.59	2214843.99	0.10
732	621524.13	2214841.39	0.10
733	621324.04	2214838.52	0.10
734	621134.41	2214833.22	0.10
735	621138.73	2215117.13	0.10
736	621134.02	2215475.20	0.10
737	621129.13	2215830.90	0.10
738	621124.02	2216187.48	0.10
739	621118.03	2216543.53	0.10
740	621111.23	2216897.33	0.10
741	621104.83	2217255.13	0.10
742	621098.42	2217615.30	0.10
743	621090.34	2217973.12	0.10
744	621082.43	2218328.71	0.10
745	621068.59	2218629.77	0.10
746	621002.45	2218899.71	0.10
747	620925.44	2219174.96	0.10
748	620856.58	2219396.43	0.10
662	620815.17	2219451.91	0.10



### Схема расположения границ публичного сервитута



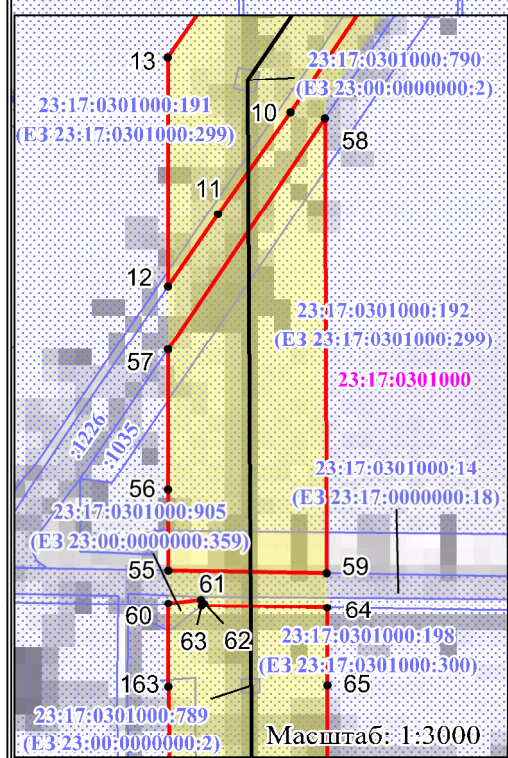
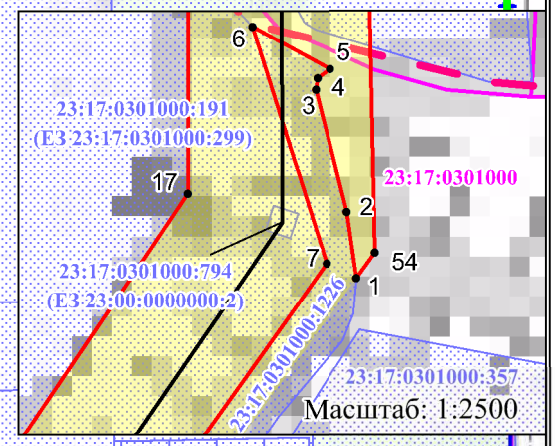
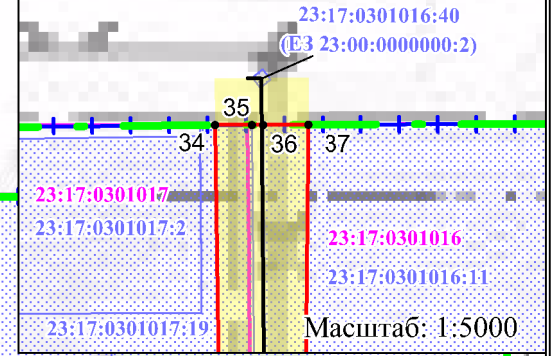
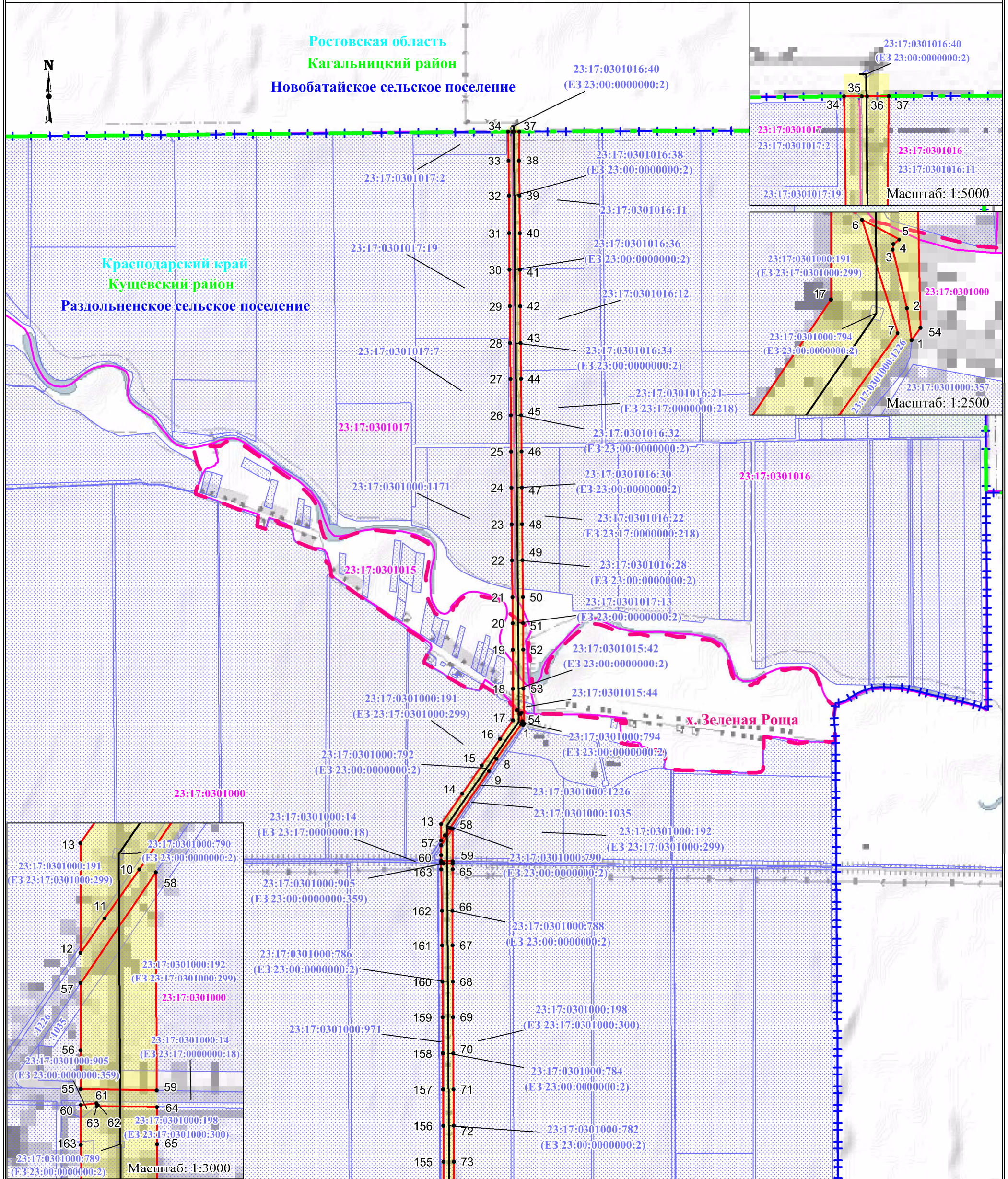
**Используемые условные знаки и обозначения:**

- |  |   |  |  |
|--|---|--|--|
|  | - обозначение границы публичного сервитута  |  | - обозначение границы муниципальных образований                            |
|  | - обозначение линии электропередачи         |  | - обозначение границы населенных пунктов                                   |
|  | - обозначение границы муниципального района |  | Раздольненское сельское поселение - обозначение муниципального образования |
|  | Краснодарский край                          |  | Кухневский район - обозначение муниципального района                       |
|  | Кухневский район                            |  | Краснодарский край - обозначение субъекта                                  |
|  | Краснодарский край                          |  | ст. Крыловская - обозначение населенного пункта                            |

Масштаб: 1:170000


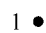





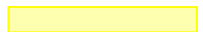



### Схема расположения границ публичного сервитута



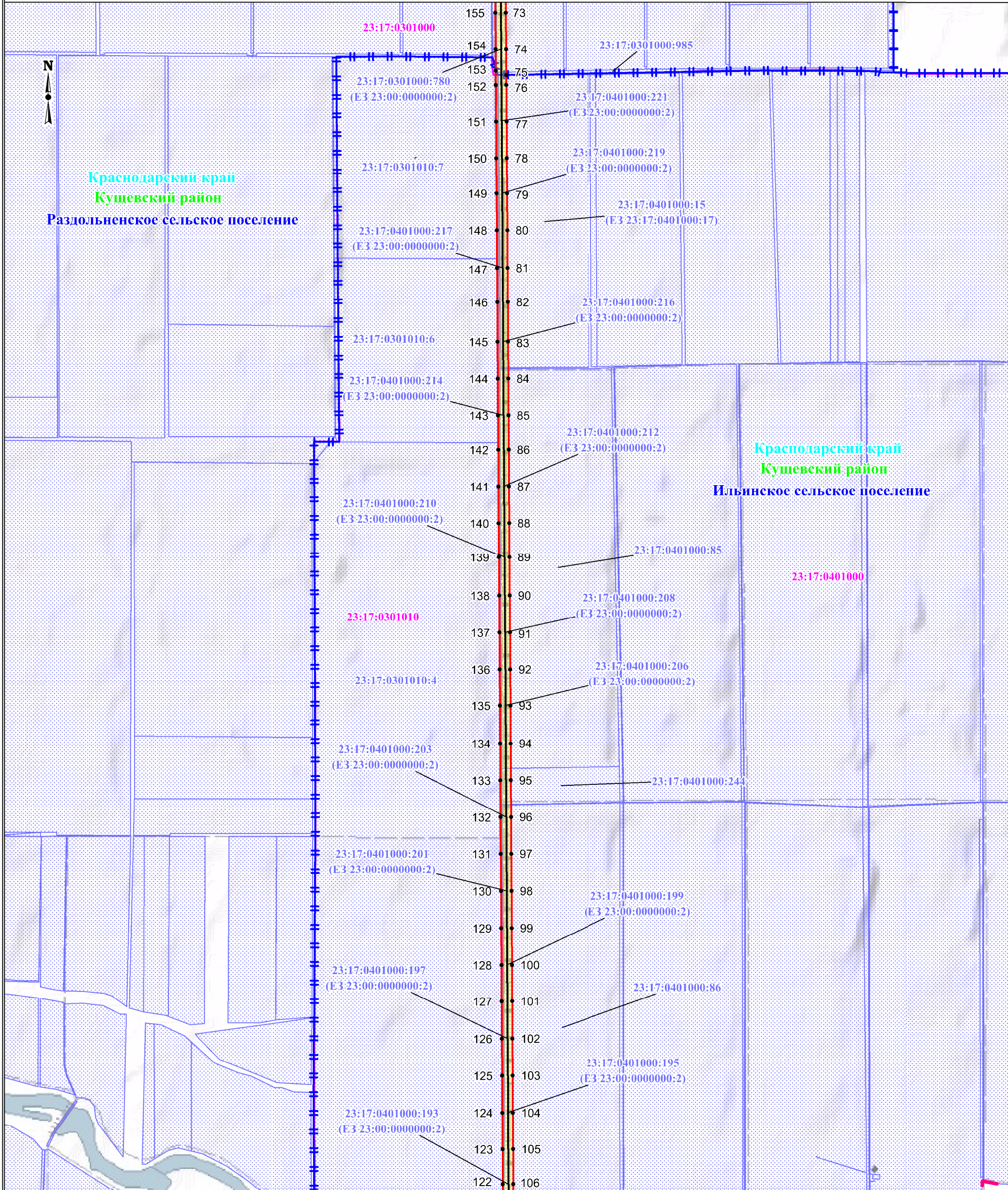
Масштаб: 1:20000

#### Используемые условные знаки и обозначения:

- |   |   |   |  |
|---|---|---|--|
|  | - обозначение границы публичного сервитута                |  | - обозначение характерной точки границы публичного сервитута |
|  | - обозначение границы земельного участка                  | <b>23:17:0301000</b>  | - обозначение номера кадастрового квартала                   |
|  | - обозначение границы кадастрового квартала               | <b>23:17:0301000:971</b>  | - обозначение кадастрового номера земельного участка         |
|  | - обозначение линии электропередачи                       | <b>Раздольненское сельское поселение</b>  | - обозначение муниципального образования                     |
|  | - обозначение границы муниципального района               | <b>Кушевский район</b>  | - обозначение муниципального района                          |
|  | - обозначение границы муниципальных образований           | <b>Краснодарский край</b>   | - обозначение субъекта                                       |
|  | - обозначение границы населенных пунктов                  | <b>ст. Крыловская</b>   | - обозначение населенного пункта                             |
|  | - обозначение границы охранной зоны линии электропередачи |   |  |



### Схема расположения границ публичного сервитута



**Используемые условные знаки и обозначения:**

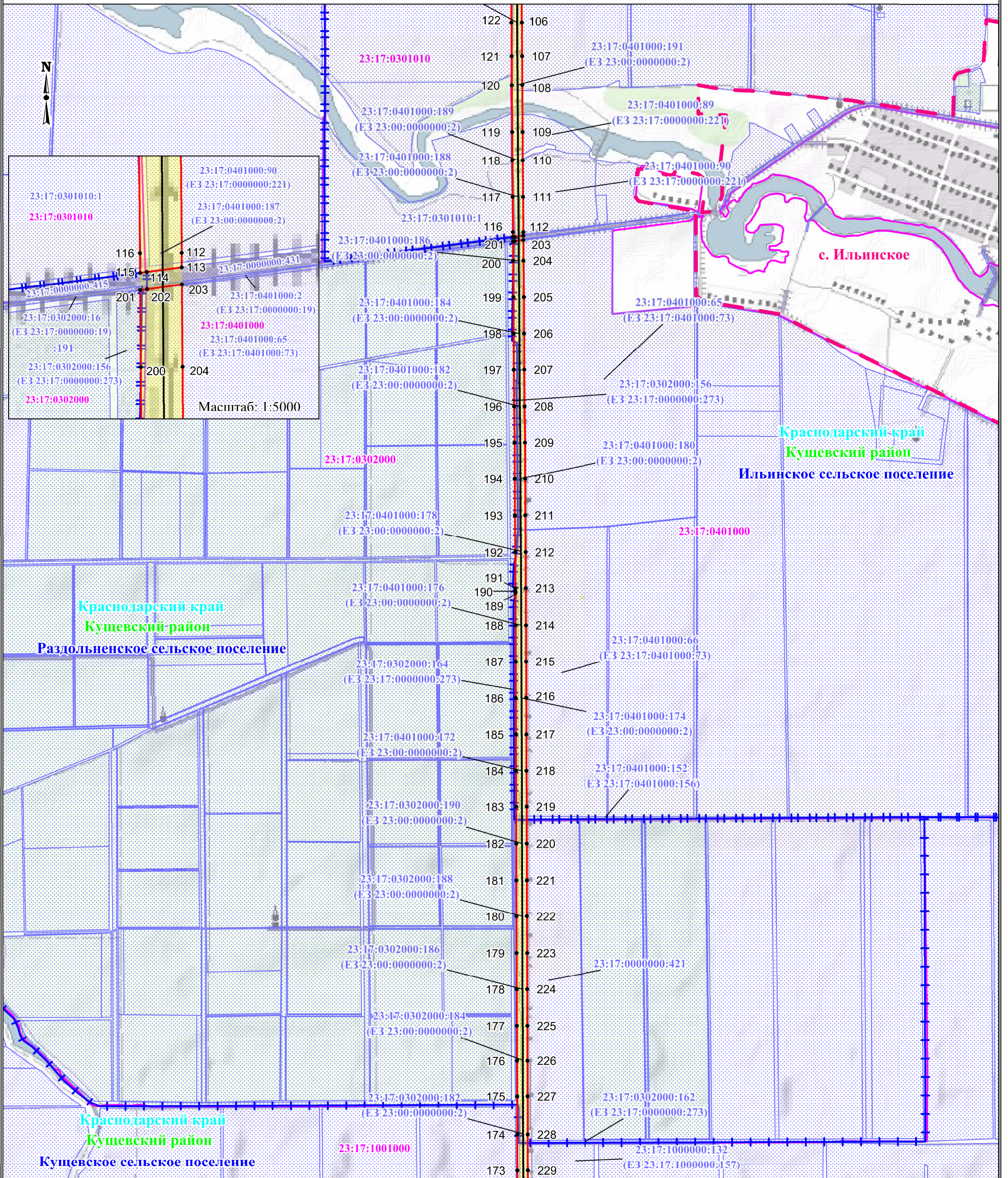
- обозначение границы публичного сервитута
- обозначение границы земельного участка
- обозначение границы кадастрового квартала
- обозначение линии электропередачи
- обозначение границы муниципального района
- обозначение границы муниципальных образований
- обозначение границы населенных пунктов
- обозначение границы охранной зоны линии электропередачи

- 1 • - обозначение характерной точки границы публичного сервитута
- 23:17:0301000 - обозначение номера кадастрового квартала
- 23:17:0301000:971 - обозначение кадастрового номера земельного участка
- Раздольненское сельское поселение - обозначение муниципального образования
- Кушевский район - обозначение муниципального района
- Краснодарский край - обозначение субъекта
- ст. Крыловская - обозначение населенного пункта

Масштаб: 1:20000



### Схема расположения границ публичного сервитута



#### Используемые условные знаки и обозначения:

- обозначение границы публичного сервитута
- обозначение границы земельного участка
- обозначение границы кадастрового квартала
- обозначение линии электропередачи
- обозначение границы муниципального района
- обозначение границы муниципальных образований
- обозначение границы населенных пунктов
- обозначение границы охранной зоны линии электропередачи

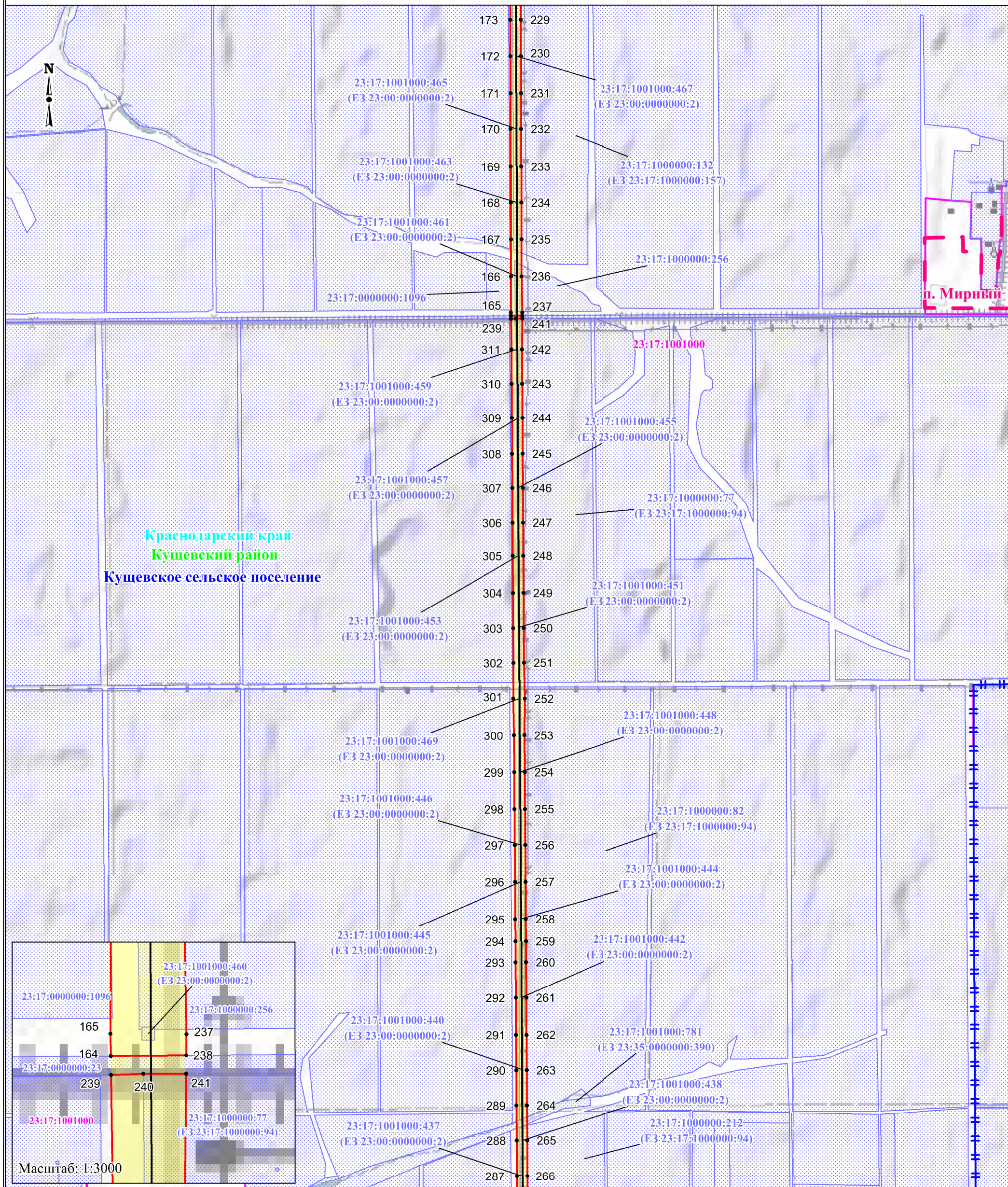
- обозначение характерной точки границы публичного сервитута
- 23:17:0301000** - обозначение номера кадастрового квартала
- 23:17:0301000:971** - обозначение кадастрового номера земельного участка
- Раздольненское сельское поселение** - обозначение муниципального образования
- Кушевский район** - обозначение муниципального района
- Краснодарский край** - обозначение субъекта
- ст. Крыловская** - обозначение населенного пункта

Масштаб: 1:20000

Выноска №3



### Схема расположения границ публичного сервитута



#### Используемые условные знаки и обозначения:

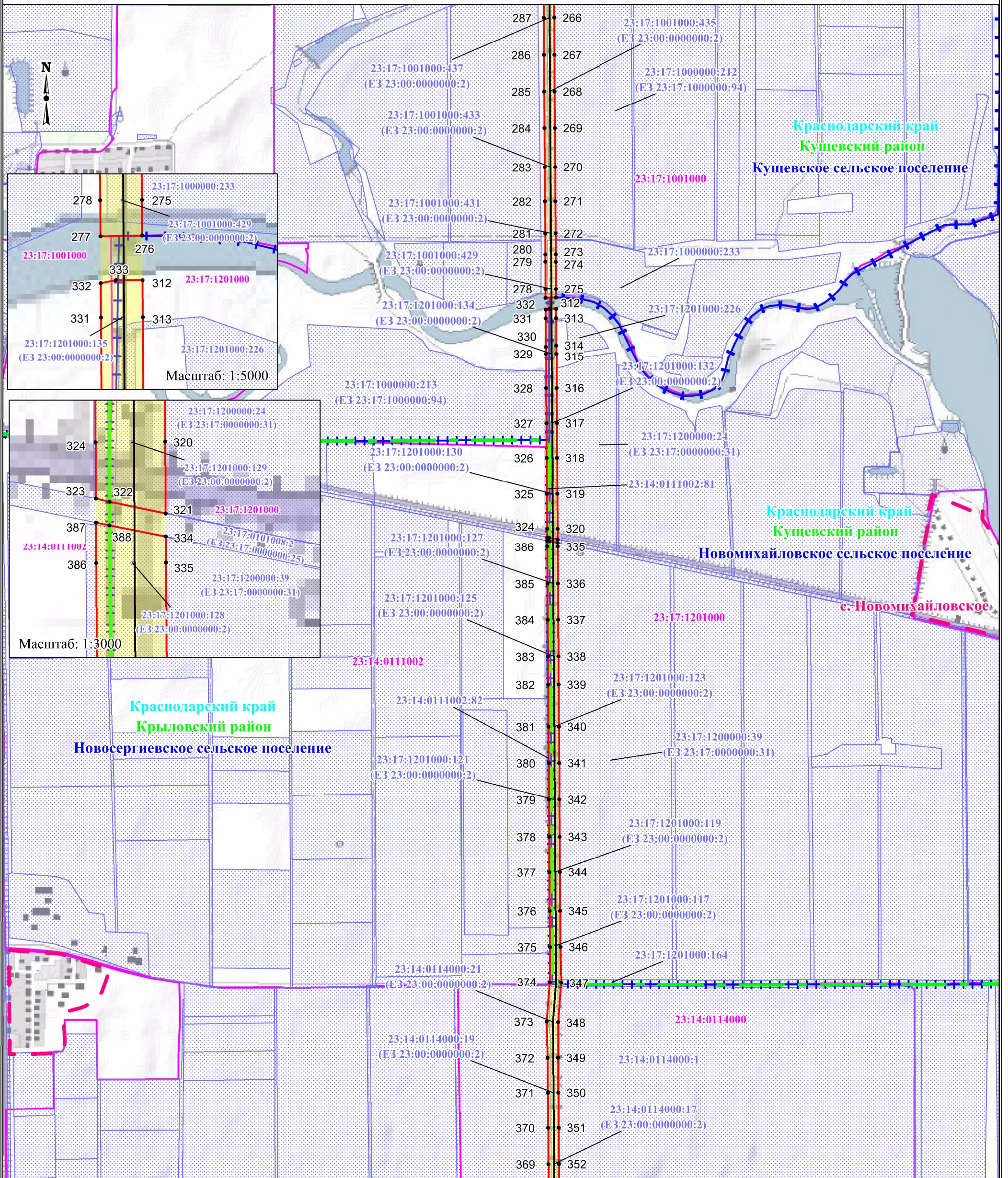
- обозначение границы публичного сервитута
- обозначение границы земельного участка
- обозначение границы кадастрового квартала
- обозначение линии электропередачи
- обозначение границы муниципального района
- обозначение границы муниципальных образований
- обозначение границы населенных пунктов
- обозначение границы охранной зоны линии электропередачи

- 1 • - обозначение характерной точки границы публичного сервитута
- 23:17:0301000 - обозначение номера кадастрового квартала
- 23:17:0301000:971 - обозначение кадастрового номера земельного участка
- Раздольненское сельское поселение - обозначение муниципального образования
- Кушевский район - обозначение муниципального района
- Краснодарский край - обозначение субъекта
- ст. Крыловская - обозначение населенного пункта

Масштаб: 1:20000



### Схема расположения границ публичного сервитута



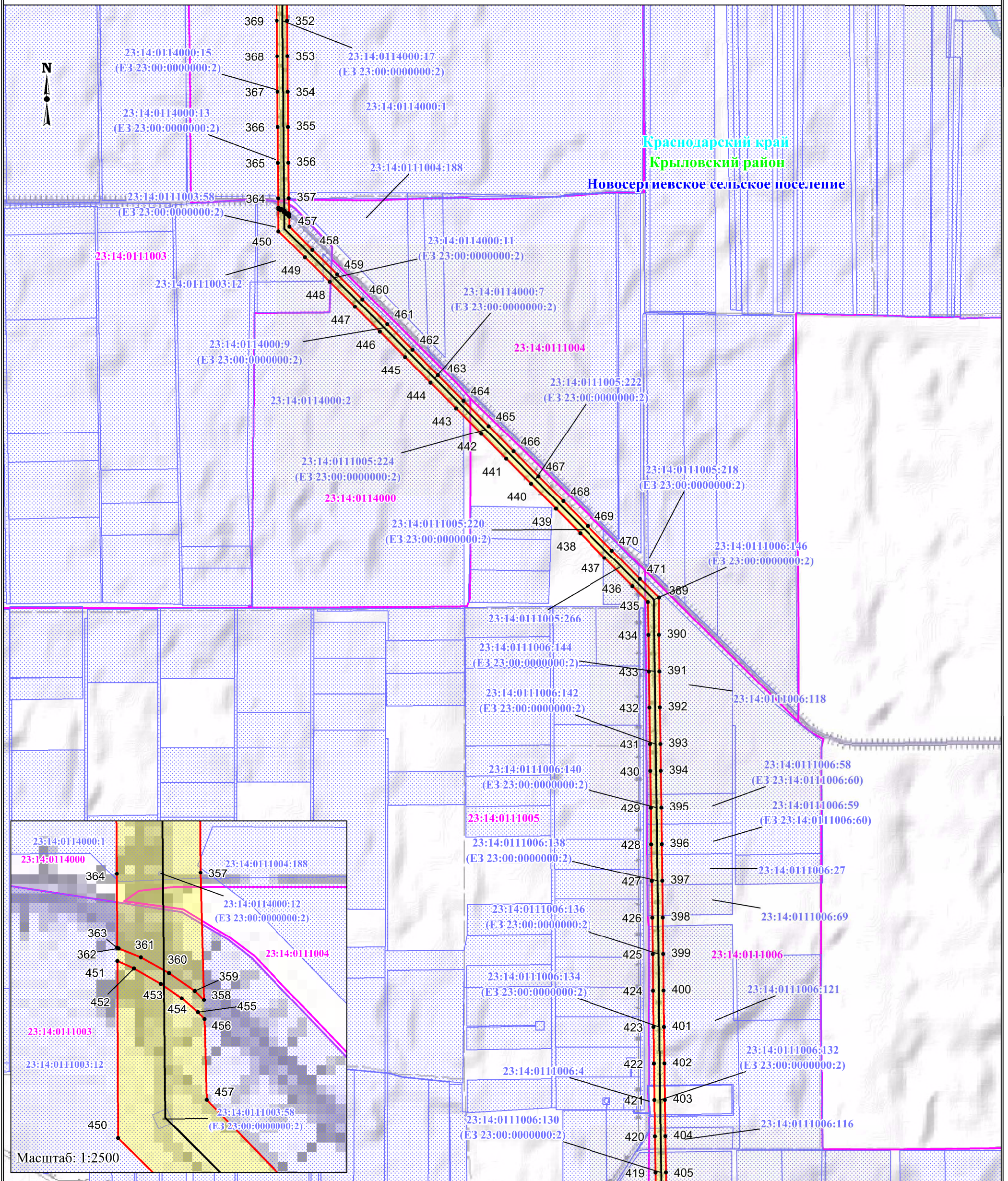
Масштаб: 1:20000

#### Используемые условные знаки и обозначения:

- |  |   |                                  |  |
|--|---|----------------------------------|--|
|  | - обозначение границы публичного сервитута                | 1 •                              | - обозначение характерной точки границы публичного сервитута |
|  | - обозначение границы земельного участка                  | 23:17:0301000                    | - обозначение номера кадастрового квартала                   |
|  | - обозначение границы кадастрового квартала               | 23:17:0301000:971                | - обозначение кадастрового номера земельного участка         |
|  | - обозначение линии электропередачи                       | Раздолыенское сельское поселение | - обозначение муниципального образования                     |
|  | - обозначение границы муниципального района               | Кушевский район                  | - обозначение муниципального района                          |
|  | - обозначение границы муниципальных образований           | Краснодарский край               | - обозначение субъекта                                       |
|  | - обозначение границы населенных пунктов                  | ст. Крыловская                   | - обозначение населенного пункта                             |
|  | - обозначение границы охранной зоны линии электропередачи |                                  |  |



### Схема расположения границ публичного сервитута



#### Используемые условные знаки и обозначения:

- обозначение границы публичного сервитута
- обозначение границы земельного участка
- обозначение границы кадастрового квартала
- обозначение линии электропередачи
- обозначение границы муниципального района
- обозначение границы муниципальных образований
- обозначение границы населенных пунктов
- обозначение границы охранной зоны линии электропередачи

1 •

23:17:0301000  
23:17:0301000:971

Раздольненское сельское поселение

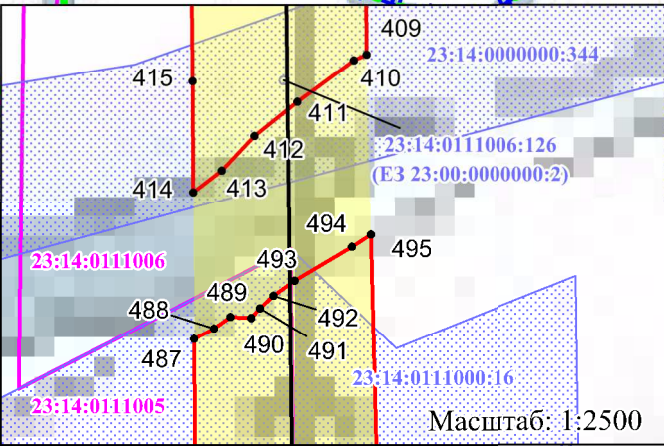
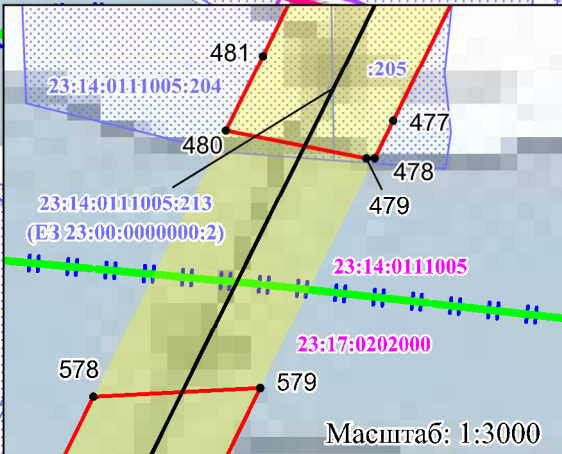
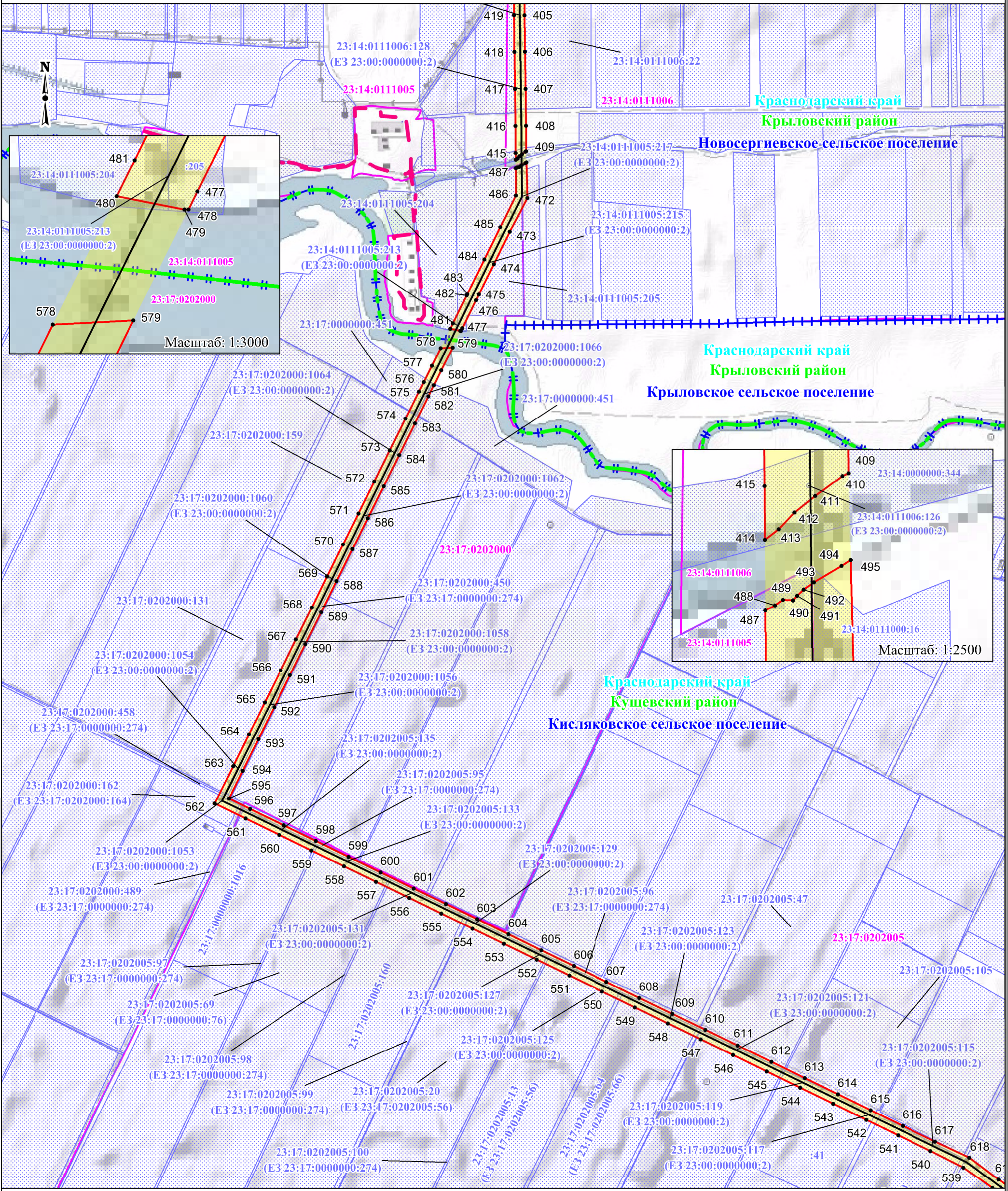
Кушевский район  
Краснодарский край  
ст. Крыловская

- обозначение характерной точки границы публичного сервитута
- обозначение номера кадастрового квартала
- обозначение кадастрового номера земельного участка
- обозначение муниципального образования
- обозначение муниципального района
- обозначение субъекта
- обозначение населенного пункта

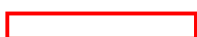







Масштаб: 1:20000



### Схема расположения границ публичного сервитута



#### Используемые условные знаки и обозначения:

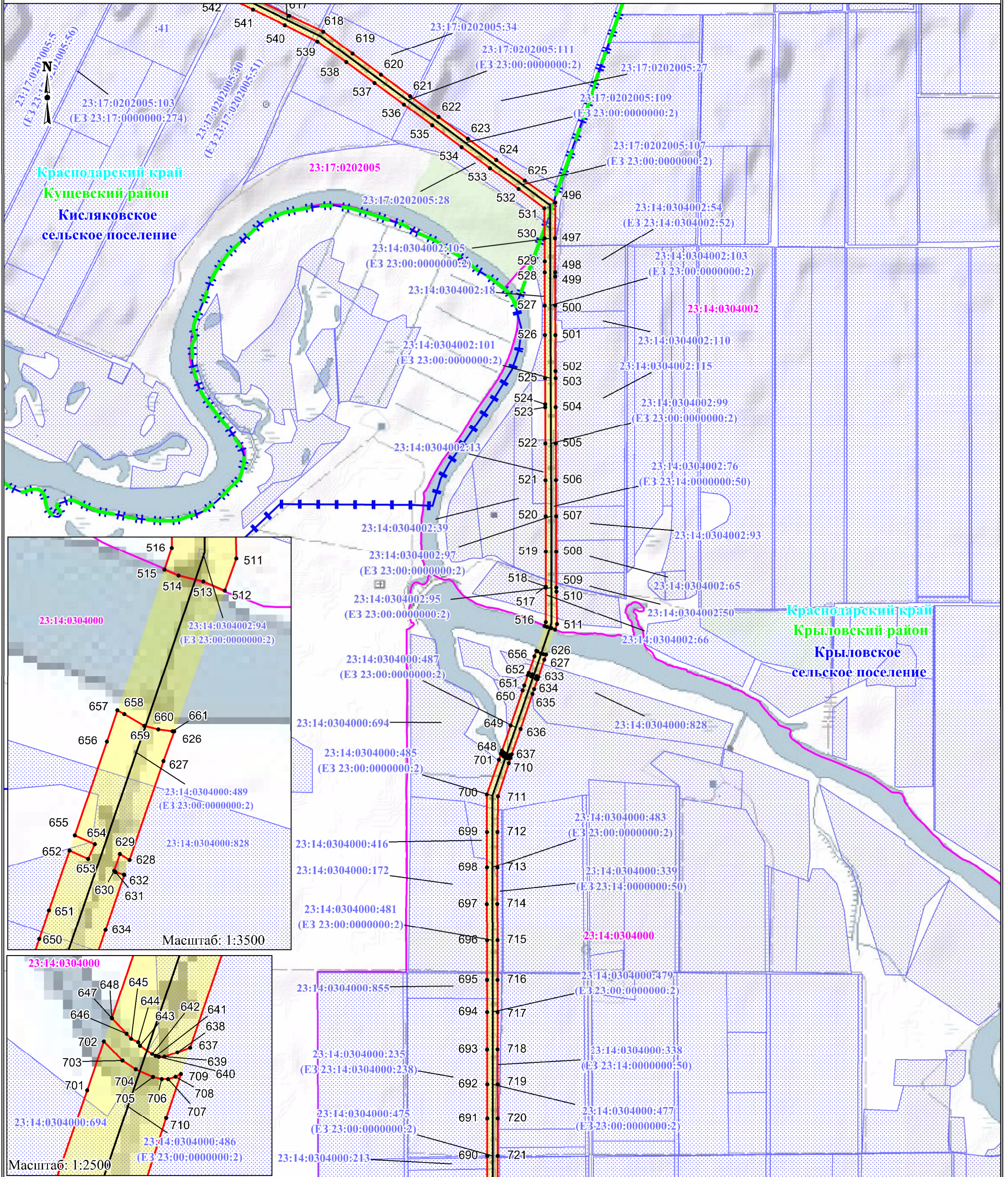
-  - обозначение границы публичного сервитута
-  - обозначение границы земельного участка
-  - обозначение границы кадастрового квартала
-  - обозначение линии электропередачи
-  - обозначение границы муниципального района
-  - обозначение границы муниципальных образований
-  - обозначение границы населенных пунктов
-  - обозначение границы охранной зоны линии электропередачи

- 1 • - обозначение характерной точки границы публичного сервитута
- 23:17:0301000 - обозначение номера кадастрового квартала
- 23:17:0301000:971 - обозначение кадастрового номера земельного участка
- Раздольненское сельское поселение - обозначение муниципального образования
- Кусевский район - обозначение муниципального района
- Краснодарский край - обозначение субъекта
- ст. Крыловская - обозначение населенного пункта

Масштаб: 1:20000



### Схема расположения границ публичного сервитута



#### Используемые условные знаки и обозначения:

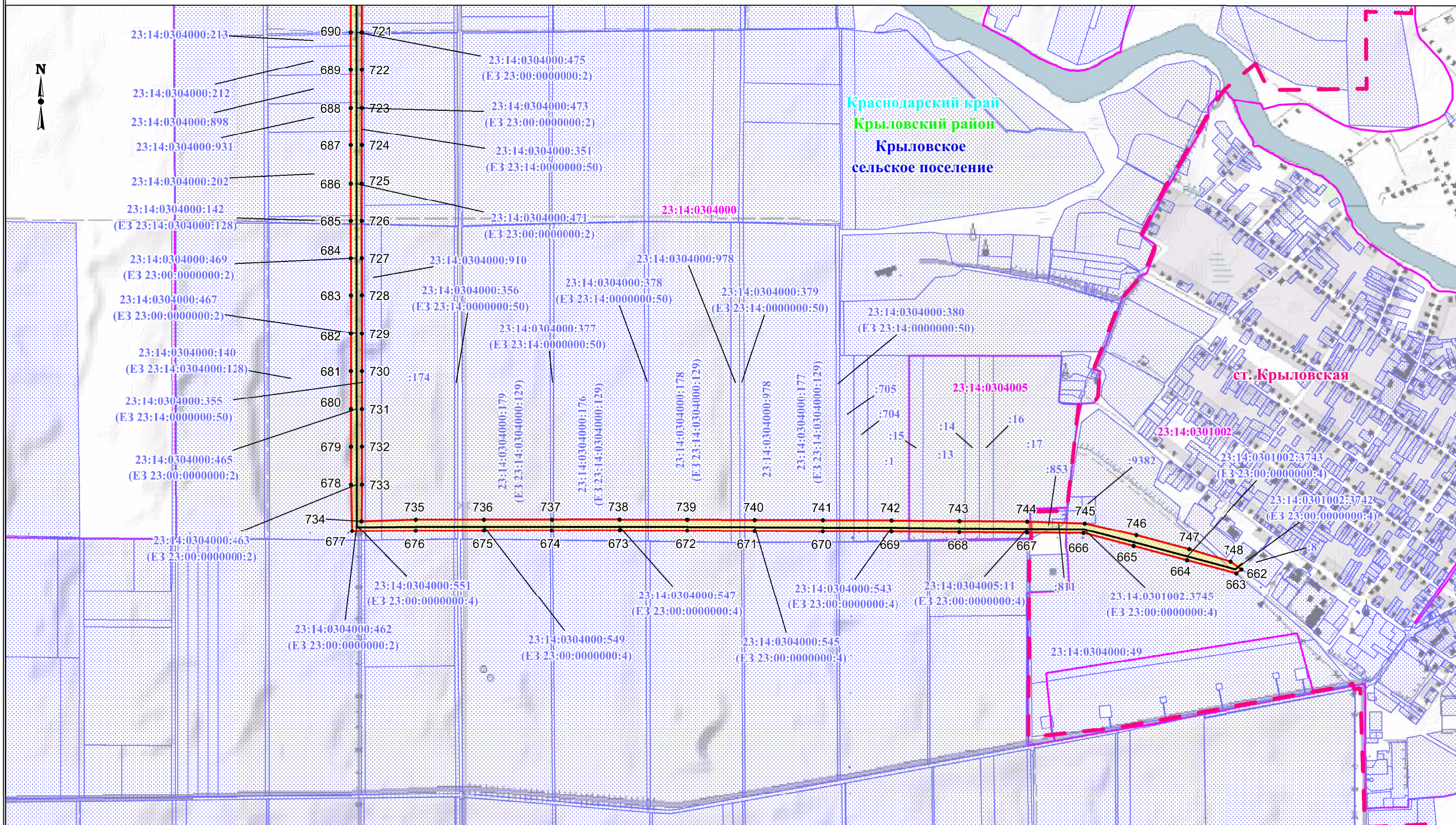
- обозначение границы публичного сервитута
- обозначение границы земельного участка
- обозначение границы кадастрового квартала
- обозначение линии электропередачи
- обозначение границы муниципального района
- обозначение границы муниципальных образований
- обозначение границы населенных пунктов
- обозначение границы охранной зоны линии электропередачи

- 1 • - обозначение характерной точки границы публичного сервитута
- 23:17:0301000 - обозначение номера кадастрового квартала
- 23:17:0301000:971 - обозначение кадастрового номера земельного участка
- Раздольненское сельское поселение - обозначение муниципального образования
- Кушевский район - обозначение муниципального района
- Краснодарский край - обозначение субъекта
- ст. Крыловская - обозначение населенного пункта

Масштаб: 1:20000



### Схема расположения границ публичного сервитута



#### Используемые условные знаки и обозначения:

- обозначение границы публичного сервитута
- обозначение границы земельного участка
- обозначение границы кадастрового квартала
- обозначение линии электропередачи
- обозначение границы муниципального района
- обозначение границы муниципальных образований
- обозначение границы населенных пунктов
- обозначение границы охранной зоны линии электропередачи

1 ●

23:17:0301000  
23:17:0301000:971

Раздольненское сельское поселение  
Кушевский район  
Краснодарский край  
ст. Крыловская

- обозначение характерной точки границы публичного сервитута
- обозначение номера кадастрового квартала
- обозначение кадастрового номера земельного участка
- обозначение муниципального образования
- обозначение муниципального района
- обозначение субъекта
- обозначение населенного пункта

Масштаб: 1:20000

Выноска №9